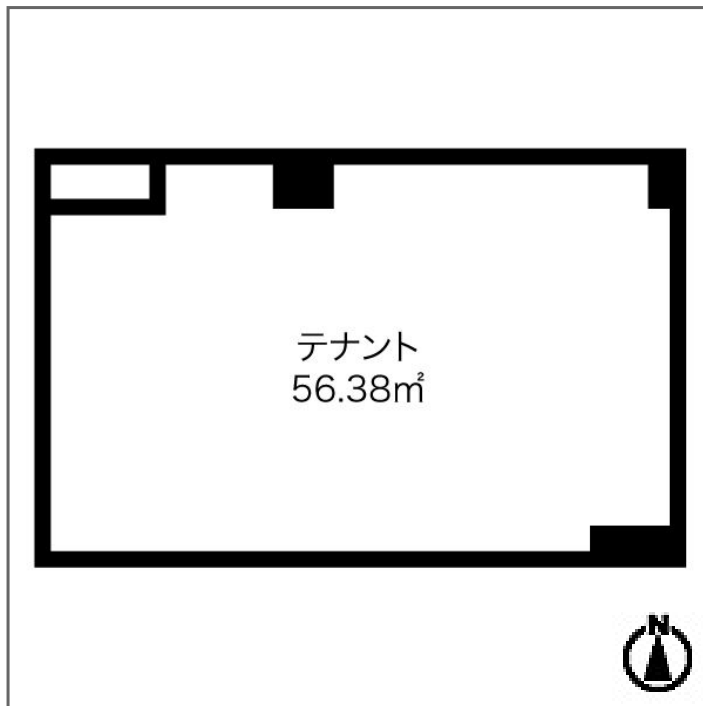


物件種目	[事業用] 店舗・事務所		
物件名	ベルメゾン鳴海		
所在地	愛知県名古屋市緑区大将ヶ根 2丁目1043		
交通	名鉄本線「中京競馬場前」徒歩1分		
建築構造	鉄筋コンクリート造 地上7階 総戸数31戸		
号室名	F(2階部分)		
間取タイプ	テナント		
専有面積	56.38㎡	開口部方位	
築年	1986年02月		
現況/入居時期	空室 / 入居		
賃料	152,000 円		
共益費・管理費	19,440円		
敷金	なし		
礼金	なし		
保証金	450,000円	償却・敷引	
更新料			
契約期間	3年間		
町内会費			
駐車場	敷地内駐車場 / 10,000円		
	別途プレート代3,500円		
備考			
設備			
【水廻り】 トイレ 【放送・通信】 光ファイバー 【その他】 専用ごみ置場・エレベーター			



この資料は物件の概略紹介資料になります。間取図面、設備、概要などが現況と異なる場合は現況優先となります。

特記事項：
webサービス広告掲載 [要確認]・チラシ、雑誌等掲載広告 [要確認]
保証会社必須(近畿保証・初回保証料 総賃料80%)

株式会社リー・サービス

名古屋市熱田区新尾頭 1丁目9-10

TEL : 052-682-7500 FAX : 052-682-0459

取引態様：貸主

手数料	
負担	貸主:0% 借主:100%
分配	元付:0% 客付:100%