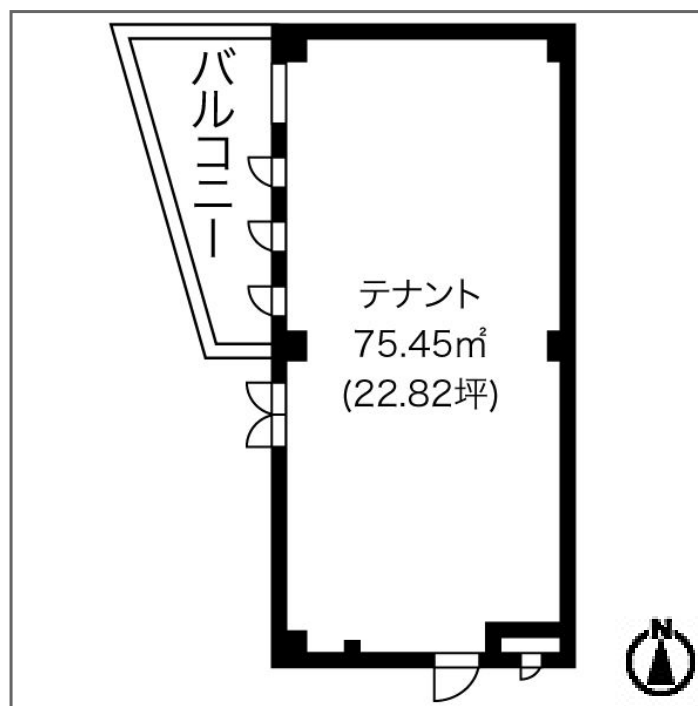
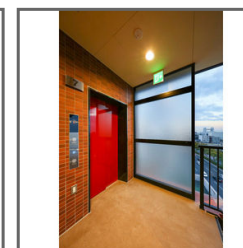
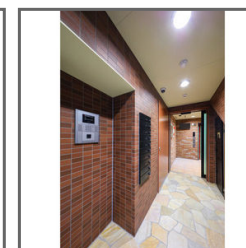
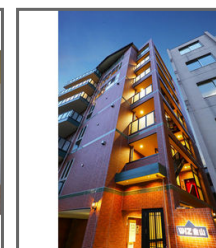
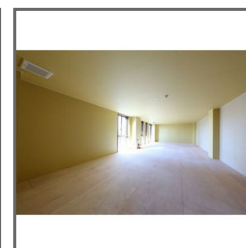


物件種目	[事業用] 店舗 (建物一部)		
物件名	WIZ金山		
所在地	愛知県名古屋市熱田区新尾頭3丁目1-18		
交通	名鉄本線「金山」徒歩6分 名城線「金山」徒歩6分 東海道線「金山」徒歩6分		
建築構造	鉄骨造 地上7階 総戸数10戸		
号室名	401 (4階部分)		
間取タイプ	テナント [22.82坪]		
専有面積	75.45㎡	開口部方位	
築年	2017年02月		
現況/入居時期	空室 / 即入		
賃料	297,000 円 (税込 (8%))		
共益費・管理費	45,900円 (税込 (8%))		
敷金			
礼金			
保証金	1,800,000円	償却・敷引	50%
更新料			
契約期間	2年間		
町内会費			
駐車場	敷地内駐車場 / 空きあり / 27,000円 (税込 (8%))		
備考			
外階段1ヶ所・9人乗りエレベーター			
設備			
【位置】 角部屋 【条件】 保証会社利用必須 【その他】 エレベーター (1基)・バルコニー/ベランダ			



この資料は物件の概略紹介資料になります。間取図面、設備、概要などが現況と異なる場合は現況優先となります。

特記事項：
webサービス広告掲載 [要確認]・チラシ、雑誌等掲載広告 [要確認]・ゴミ処分代：8,000円 (税抜/月額)・セコム：8,000円 (税抜/月額)・町費：600円 (月額)
・看板使用料：16,200円 (月額)
駐車場現在空きあり

[AD] 1ヶ月

株式会社リー・サービス

名古屋市熱田区新尾頭1丁目9-10

TEL：052-682-7500 FAX：052-682-0459

取引態様：貸主

手数料	
負担	貸主:0% 借主:100%
分配	元付:0% 客付:100%